

گروه خانواده: متأسفانه باب شده که بچه ها از سنین پایین استفاده از ابزارهایی مثل موبایل را فراموش می کنند و کم کم به آنها آنقدر عادت می کنند که رفته رفته این عادت تبدیل به اعتیاد می شود و از آن به بعد مشکلاتی که این دستگاه ها ایجاد می کنند، غیرقابل جبران است. بازی با تبلت و موبایل فرصت آموزش، خواندن، نوشتن و حتی اجتماعی شدن و برقراری ارتباط با دیگران را از کودکان می گیرد. معنادار به استفاده از تلفن همراه از دوستان و خانواده فاصله می گیرند، انزواطلب می شوند و اولویت های سنی و اجتماعی نظیر تحصیل و اشتغال را پس می زنند. فاطمه محمودآبادی، روانشناس و مشاوره خانواده بیان کرد: علاوه بر استفاده مفید دانش آموزان از موبایل به واسطه اطلاعات در زمینه های مختلف معایب و مشکلات زیادی هم وجود دارد که به دنبال استفاده

گروه جامعه: شغل شریف غسالی از جمله مشاغل سخت است که با روح و روان فرد ارتباط دارد. غسالخانه بهشت زهرا جایی است که همه خاطرات تلخ از آن دارند. صدای گریه و شیون، از دست دادن عزیزان، غمی که در فضا موج می زند و عزیزی که پس از غسل و کفن به زمین سپرده می شود. جلیل صفی زاده که حدود ۱۰ سال به شغل غسالی در بهشت زهرا شهرستان یزد اشتغال دارد به نسیم

اعتیاد به تلفن همراه، یکی از بزرگ ترین مشکلات دانش آموزان است؛

محدود کردن استفاده از تلفن همراه



اعتیاد به معنی وابستگی شدید به چیزی است که به صورت تکرار شده برای فرد اتفاق می افتد و به واسطه این تکرار فرد به نوعی آرامش غرب می رسد و اگر این اعتیاد اتفاق بیفتد کلیه مسائل و مشکلات قبلی که در ارتباط دانش آموز با موبایل شدید می شود، منجمله پرخاشگری، عدم ارتباط صحیح با دیگران به خصوص در زمینه حل مسئله و مشکلات زندگی و همراه است. همانطور که می دانید



ی مشکلات مطرح شده را افزایش می دهد. گاهی دانش آموزان به دلیل ناآگاهی از تأثیرات مخرب تلفن همراه بیش از اندازه از این وسیله ارتباطی استفاده می کنند و به خود آسیب می زنند، در صورتی که با یک تذکر والدین و دادن آگاهی ممکن است دانش آموزان تامل کنند و از ادامه استفاده مخرب از گوشی دست بکشند

محمودآبادی در ادامه توصیه کرد: محدود کردن استفاده والدین از تلفن همراه به خصوص در حضور دانش آموز (فرزندانش) گذراندن بیشتر وقت خود با فرزندان، طراحی فعالیت های گروهی مثل بازی های دسته جمعی و گروهی برای فرزندان حتی انجام کارهای منزل به کمک فرزندان، عدم گذاشتن رمز روی گوشی کودکان و نوجوانان که هرچند وقت یکبار والدین

مشکلات بهداشت

دهان و دندان در دانش آموزان

گروه سلامت: مشکلات بهداشت دهان و دندان در دانش آموزان مدارس عبارتند از: پوسیدگی دندان، فقر تغذیه و شکستگی دندان. اغلب دانش آموزان علاقه زیادی به مصرف شیرینی و شکلات دارند که این مواد موجب سیری کاذب می شود و مواد قندی آن در پوسیدگی دندان نقش به سزایی دارد.

**مشخصات یک مسواک خوب**

مسواک باید رشته های نایلونی داشته باشد و رشته های آن نرم یا متوسط باشد. استفاده از مسواک سخت و خمیردندان حاوی مواد ساینده ایجاد ضایعه در دندان و سایش در طوق دندان و موجب تحلیل لثه می شود. عمر مفید مسواک ۶ ماه است. مسواک زدن باید در هر فک به طور منظم از یک طرف قوس فکی شروع شود و ابتدا سطوح خارجی سپس سطوح داخلی و سطح جونده و سطح خلفی آخرین دندان و بالاخره روی زبان مسواک زده شود.

حداقل ۱۰ بار حرکت جلو و عقب در هر ناحیه تکرار شود و مدت زمان مسواک زدن لثه به روش و سرعت مورد استفاده بین ۵ تا ۱۰ دقیقه متغیر است.

**نکات ضروری بهداشت دهان و دندان کودکان**

کشدن دندان های شیری منجر به از دست رفتن فضای دندان های دائمی زیرین می شود و نیاز به درمان های بعدی را بیشتر می کند.

به محض رویش اولین دندان دائمی در سن ۶ تا ۸ سالگی کودک، باید شیارهای آن از نظر ابتلا به پوسیدگی مورد معاینه قرار گیرد. در صورتی که ناهنجاری های دندان های فکی در والدین یا بستگان کودک به صورت ژنتیکی وجود داشته باشد، بهتر است کودک از سن ۱۰ سالگی تحت کنترل دندان پزشکی قرار گیرد. همچنین وجود فاصله بین دندان های شیری معمولاً طبیعی است و نباید موجب نگرانی والدین شود. کمی بی نظمی و درهم رفتگی دندان های پایینی در سنین ۸ تا ۹ سالگی معمولاً طبیعی است و به مرور برطرف می شود.

دندان درد شدید، نشان دهنده تخریب وسیع عاج و عصب دندان است و احتمال نیاز عصب کشی دارد.

قسمت هایی از دندان که در معرض پوسیدگی بوده اند، در صورت رعایت بهداشت دهان، موادمعدنی را جذب می کنند و پوسیدگی متوقف می شود.

هر تغییر رنگی روی سطح جونده دندان ها، الزاماً پوسیدگی نیست و نیاز به ترمیم ندارد.

در صورت ترمیم دندان با مواد فلزی غیرهمرنگ (آمالگام)، احتمال حساس بودن دندان به سرما و سایر محرک ها ظرف مدت ۴۵ روز تا ۲ ماه وجود دارد.

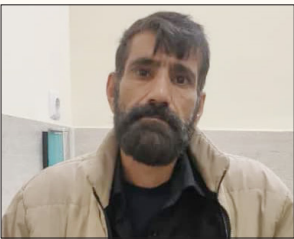
در صورت ترمیم دندان با مواد همرنگ، حساسیت دندان ها بیش از یک هفته قابل توجه نیست و باید بررسی شود.

در صورتی که پس از ترمیم دندان خود احساس بلندی در آن دندان می کنید، در اولین فرصت به دندان پزشک خود مراجعه کنید بلندی ترمیم می تواند سبب حساسیت به سرما و گرما یا سبب شکستگی ترمیم یا دندان شود.

پس از بروز دندان درد شدید ناگهانی و شبانه دندان نیاز به عصب کشی پیدا می کند.

گفت و گو با یک غسال در خصوص کفن و دفن اموات؛

گذار همه به اینجا خواهد افتاد



کاشت و سپس وقف فقرا و نیازمندان می کرد. ما نیز باید الگو بگیریم و صادقانه تلاش و فعالیت برای خانواده و جامعه داشته باشیم.

محل گذر است و همان سخن امام علی (ع) را مدام تکرار کنیم که فرمود: بگذارید و بگذرید، ببینید و دل مبنید که دیر یا زود باید گذاشت و گذشت. البته این به معنای تنبلی و فعالیت نکردن نیست و انسان مسلمان با الگو گرفتن از ائمه به عنوان نمونه امام علی علیه السلام در گرمای مدینه عرق می ریخت، چاه می زد و درخت می

شوریم. آقا جلیل در ادامه مراحل غسل را بعد از رفع موانع بیان می کند: هر میت سه تا غسل دارد اول با آب سرد، دوم غسل با آب کافور و سوم غسل با آب خالص است. این غسل به حنوط میت اشاره و می گوید: هفت قسمت از بدن انسان که در سجده نماز با خاک تماس دارند با کافور مالیده می شود که به

در ارزیابی سالیانه روابط عمومی های دادگستری کل استان کرمان؛

کسب رتبه برتر روابط عمومی دادسرای سیرجان

روابط عمومی های برتر در سال ۱۴۰۲ انتخاب شدند.



در بخش روابط عمومی دادگستری شهرستانها در اجرای سند تحول و تعالی قوه قضائیه می گردید. گفتنی است در گروههایی سالیانه مدیران روابط عمومی دادگستری های استان کرمان، بر اساس ارزیابی های صورت گرفته به ترتیب روابط عمومی دادگستری شهرستان های سیرجان، زرنندو بهم بر اساس شاخص های عملکردی بعنوان

کل دادگستری استان کرمان خطاب به مهندس میثم دریابگی مدیر روابط عمومی دادسرای عمومی و انقلاب سیرجان آمده است؛ با توجه به زحمات بی دریغ و همه جانبه در انعکاس تصویر مطلوب رسانه ای از دستگاه قضایی استان کرمان در ارزیابی سالیانه سال ۱۴۰۲ و بر اساس شاخص های تعیین شده موفق به کسب روابط عمومی برتر

گروه خبر: روابط عمومی دادسرای عمومی و انقلاب شهرستان سیرجان در ارزیابی سالیانه ۱۴۰۲ که از سوی دادگستری کل استان کرمان انجام گرفت، برای دومین سال متوالی موفق به کسب روابط عمومی برتر در بخش روابط عمومی دادگستری شهرستانها شد. در حکم حجت الاسلام والمسلمین ابراهیم حمیدی رییس

**الکترونیک پاریسیان**  
تعمیر انواع لامپ، پنل  
محافظ و قطعات الکترونیکی  
با ضمانت

آدرس خیابان ۱۷ شهریور جنوبی قبل از چهارراه ابوریحان  
جنب بیمه ایران ۰۹۱۳۹۵۶۱۶۰

**سه مسئولیت والدین در قبال فرزندان**

۱ - سلامت جسمی و روحی (ورزش، غذا، روحیه...)  
۲ - دین داری و معنویت (نماز، قرآن، حق الناس...)  
۳ - درس و آینده کاری (تحصیلات، مهارت...)

**کامپیوتر ایرانیان**  
تعمیرات تخصصی و تضمینی

کامپیوتر / لپ تاب / تبلت / کنسول های بازی / ماشین های اداری  
خیابان نصیری جنوبی - روبروی سوپر مارکت همشهری  
تلفن تماس: ۴۲۲۷۱۱۹۹

بازدید مدیر عامل شرکت ملی صنایع مس ایران و معاون اقتصادی استاندار کرمان از شرکت فرآوری مس درخشان تخت گنبد



داشت: تولید بیش از ۱۰۰ مگاوات برق در مرحله نخست برنامه ریزی شده است، اما خاطرنشان می شود ظرفیت تولید بیش از یک هزار مگاوات برق در منطقه تخت گنبد وجود دارد که برنامه ریزی اصلی ما تکیه بر انرژی های تجدید پذیر بادی و خورشیدی است.

معاون معادن و کارخانه های شرکت فرآوری مس درخشان تخت گنبد تصریح کرد: در این پروژه، پیش از این کارخانجات فلوتاسیون در مقیاس بسیار بزرگ از خارج از کشور وارد می شد، اما با همت کارشناسان و متخصصان ملی مجموعه و همچنین صنایع مس ایران ما توانستیم بیش از ۸۰ درصد کل کارخانجات فاز ۳ فلوتاسیون را بومی سازی و کل قطعات آن را در داخل بسازیم، نصب و راه اندازی کنیم.

بهروری تاکید کرد: هدف اصلی ما این است که با اتکا به خلاقیت و توان متخصصان داخلی بتوانیم در کنار راه اندازی فاز ۳، توان بازیابی و تولید این مجموعه را تا ۵۰ درصد افزایش دهیم.

وی همچنین به هدف گذاری دیگر این مجموعه مبنی بر حرکت به سمت انرژی های سبز و استفاده از توربین های بادی و انرژی خورشیدی برای تامین برق اشاره کرد و اظهار

مس درخشان تخت گنبد با اشاره به اشاره به این بازدید توضیح داد: این شرکت خود طراح و مجری عملیات مهندسی، پیمانکاری و عمرانی در این مجموعه است و حتی عملیات طراحی، نصب و راه اندازی فلوتاسیون نیز توسط مهندسان و کارشناسان این مجموعه انجام می شود.

وی با اشاره به بازدید اخیر مدرس خیابانی از فازهای ۱ و ۲ کارخانجات فلوتاسیون این شرکت در تخت گنبد سیرجان، خاطرنشان کرد: این کارخانجات که با آسیای گلوله های کار می کنند سالیانه به افق های تدوین شده تولید کنسانتره مس رسیده اند.

وی اضافه کرد: در ادامه مسئولان از فاز ۳ در حال ساخت این کارخانجات بازدید کردند که توان تولید چندبرابری کنسانتره مس در سال را خواهد داشت.

معاون معادن و کارخانه های شرکت فرآوری مس درخشان تخت گنبد ابراز امیدواری کرد تا ۶ ماه

آینده و در نیمه دوم سال، در صورت تامین همه نیازمندی ها شاهد بهره برداری از فاز ۳ این کارخانه نیز باشیم.

وی اظهار داشت: نحوه طراحی و منحصربه فرد بودن فاز ۳ فلوتاسیون این مجموعه از جمله نکاتی بود که مورد توجه بازدیدکنندگان قرار گرفت و بر توسعه همکاری های مشترک این معدن بخش خصوصی

"حسین مدرس خیابانی" مدیرعامل شرکت ملی صنایع مس ایران با همراهی دکتر امیر حسن زاده معاون امور اقتصادی استاندار کرمان از بخش های مختلف شرکت فرآوری مس درخشان تخت گنبد به عنوان بزرگترین تولیدکننده مس بخش خصوصی کشور بازدید کردند. به گزارش روابط عمومی شرکت فرآوری مس درخشان تخت گنبد، در این بازدید که روز چهارشنبه ۱۹ اردیبهشت ماه انجام شد، همچنین محمودآبادی مدیر مس میوهک و نیز دکتر متوکل از معاونان شرکت ملی مس نیز حضور داشتند که از نزدیک در جریان فرآیندهای توسعه، از اکتشاف تا فرآوری و نیز زنجیره های ارزش آفرین تولید در فازهای مختلف آن قرار گرفتند.

مهندس افسشین بهبهانی مدیرعامل شرکت مس درخشان تخت گنبد در این بازدید ضمن همراهی مهمانان، چگونگی فعالیت ها از اکتشاف و استخراج تا فرآوری، همچنین کیفیت ساخت در فازهای توسعه به ویژه فاز سه که در مراحل آماده سازی برای افتتاح است را تشریح کرد.

مهندس کوروش بهروزی معاون معدنی و کارخانجات شرکت فرآوری

روابط عمومی شرکت فرآوری مس درخشان تخت گنبد

